

E-račun s časom in naravo v roki

Izdajanje, posredovanje in plačevanje e-računov je preprosto, hitro ter prijazno okolju in denarnici. E-račun nadomešča klasično papirno obliko računa z elektronsko obliko. Je račun, ki ga izdajatelj računa izda svojemu dolžniku – prejemniku računa, za opravljeno storitev ali prodano blago v elektronski obliki. Izdajatelji in prejemniki ne uporabljamo več papirne oblike računa, zato e-račun pomeni **velik prihranek pri stroških tiska, poštnih znamk in ovojnic ter porabi papirja.** Prek NLB Proklika lahko podjetja pošiljate izdane e-račune **prejemnikom fizičnim in pravnim osebam v 16 slovenskih bankah** in e-račune tudi prejimate.

Izdajanje e-računov vam bo prineslo naslednje **prednosti**:

- za posredovanje e-računov boste uporabili kar uveljavljeni bančni kanal **NLB Proklik**;
- **prihranili boste pri stroških** poštnin, papirja in tiska;
- **prihranili boste pri času**, saj elektronska izdaja računa poteka hitreje, enostavneje pa je tudi spremljanje izdanih računov;
- izdajatelji od banke prejmete **povratne informacije** o uspešno in neuspešno dostavljenih e-računih prejemniku;

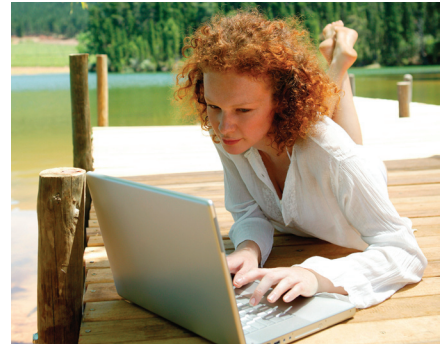
- vaši prejemniki računov se bodo lahko na prejem e-računa prek sistema elektronsko prijavi, vi pa boste e-prijave prejeli v elektronsko banko;
- pripomogli boste k zmanjšanju porabe papirja in s tem pomagali ohranjati naše dragocene gozdove.

Tudi prejemanje e-računov vam prinaša vrsto prednosti, kot so večja preglednost, preprostost, prihranek časa in s tem nižji stroški.

Želite tudi vi izkoristiti prednosti izdajanja e-računov?

Če je odgovor pritrdilen, so pred vami našeti koraki, ki so potrebni za vključitev:

- obstoječim oz. novim pooblaščenecem boste dodali nova pooblastila za delo z e-računi prek NLB Proklika;
- iz NLB vam bomo poslali novo verzijo elektronske banke NLB Proklik, ki omogočane moteno izmenjavo e-računov;
- v programu, kjer vodite izdajanje in prejem računov podjetja, potrebujete nadgradnjo, ki bo izdane račune pretvorila v pravilno e-obliko za pošiljanje do prejemnikov (priporočen je e-slog 1.5);
- poleg e-računa v pravilni e-obliki morate poskrbeti tudi za formiranje



standardizirane ovojnice, v kateri e-računi potujejo po Sistemu za izmenjavo e-računov v NLB in med drugimi bankami;

- poskrbeti morate za e-arhiviranje izdanih e-računov, ki mora biti zakonsko skladno.

Podrobne informacije o vsem, kar vas zanima v zvezi z e-računi, najdete na naslednjih spletnih straneh:

- splošne informacije o e-računu za pravne osebe, podjetnike in zasebnike: <http://www.nlb.si/eracun-podjetja>;
- podrobnejše informacije o e-računu za izdajatelje: <http://www.nlb.si/eracun-po-izdajatelji>;
- podrobnejše informacije o e-računu za prejemnike: <http://www.nlb.si/eracun-po-prejemniki>.

Čas za prehod na UPN in množična plačila SEPA se izteka

Za prehod s posebne položnice na univerzalni plačilni nalog (UPN) in s storitve direktna odobritev na množična plačila SEPA se v zadnjih mesecih odloča vse več **strank, uporabnikov NLB Poslovnega računa**. Migracija, ki poteka v okviru enotnega območja plačil v evrih, se mora skladno z določbami zakona o plačilnih

storitvah in sistemih **končati do 31. decembra 2011.**

Vse uporabnike NLB Poslovnega računa zato vabimo, da začnete poslovati z univerzalnim plačilnim nalogom (UPN) in množičnimi plačili SEPA prek naše banke čim prej ter se s tem **izognete časovni stiski ob koncu leta in si čim**

prej zagotovite vse prednosti enotnega območja plačil SEPA.

Dodatne informacije o migraciji na UPN in množična plačila SEPA dobite na NLB Spletnem portalu **www.nlb.si/sepa** ali pri poslovnem skrbniku. Za dodatna vprašanja smo vam na voljo tudi na elektronskem naslovu **sepa@nlb.si**.

Ukinitev papirnatih izpiskov in sprememba splošnih pogojev poslovanja z NLB Poslovno kartico MasterCard

Od 26. septembra 2011 je vsem uporabnikom NLB Proklika, ki so obenem tudi uporabniki NLB Poslovnih kartic MasterCard, omogočen vpogled v mesečni izpisek kartičnega poslovanja in v zbirnik mesečne porabe prek NLB Proklika. V prehodnem obdobju, ki bo trajalo do 1. decembra 2011, bodo uporabniki NLB Proklika prejeli tudi papirnati izpisek porabe in zbirnik porabe po NLB Poslovni kartici MasterCard. Od 1. decembra 2011 bo NLB vsem uporabnikom NLB Proklika ukinila pošiljanje papirnatih izpiskov. Če bo uporabnik NLB Proklika še naprej želel prejemati izpisek mesečne porabe in zbirnik mesečne porabe po NLB Poslovni kartici MasterCard v papirni obliki, bo prejemanje papirnatega izpiska in zbirnika lahko aktiviral pri svojem poslovnem skrbniku. S 1. decembrom 2011 bodo ustrezno dopolnjeni tudi Splošni pogoji poslovanja s poslovno MasterCard kartico in sicer tako, da se na koncu prvega odstavka v 9. poglavju doda naslednje besedilo: »Šteje se, da je uporabnik NLB Poslovnih MasterCard kartic, ki je uporabnik NLB Proklika, obveščen o stanju in prometu na kartičnem računu«

Od 1. decembra 2011 bo NLB vsem uporabnikom NLB Poslovne kartice MasterCard začela zaračunavati pošiljanje papirnatih izpiskov mesečne porabe in zbirnikov mesečne porabe, v skladu z NLB Tarifo.