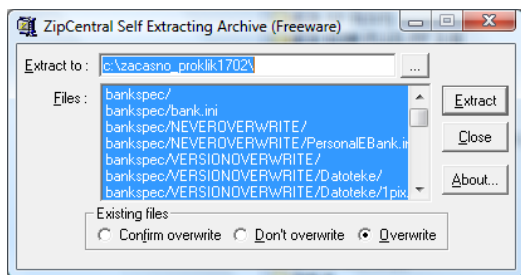


Kratek vodnik za nadgradnjo NLB Proklika na različico 17.0.2.00



1. Na spletni strani http://www.nlb.si/images/content/doc/NLBProklik_nadgradnja.exe prevzemite datoteko NLBProklik_nadgradnja.exe in jo shranite na disk.

2. Ko je prevzemanje končano datoteko poženite z dvojnim klikom.

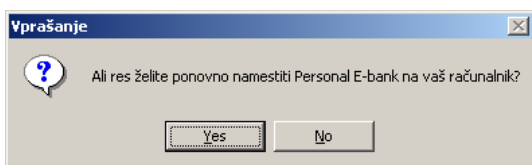
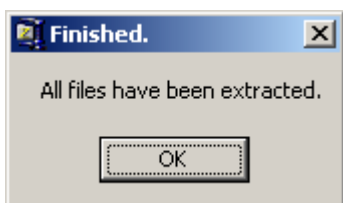
3. Pojavi se okno, kjer lahko izberete mapo v katero se bodo shranile namestitvene datoteke.

Pozor! Nikakor ne izbirajte namestitvene mape, kjer že imate nameščen Proklik. Priporočamo, da pustite mapo, ki je že privzeto določena

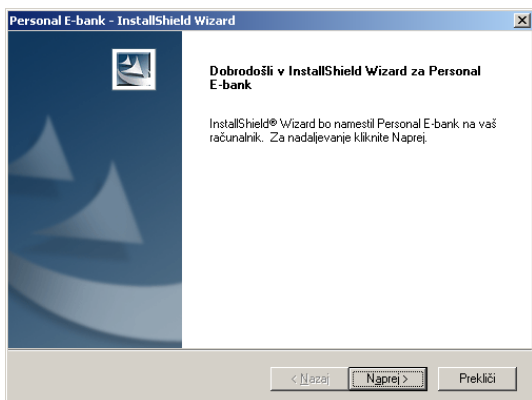
4. Pritisnite na gumb Extract.

5. Pojavilo se bo okno, ki ga potrdite s pritiskom na OK

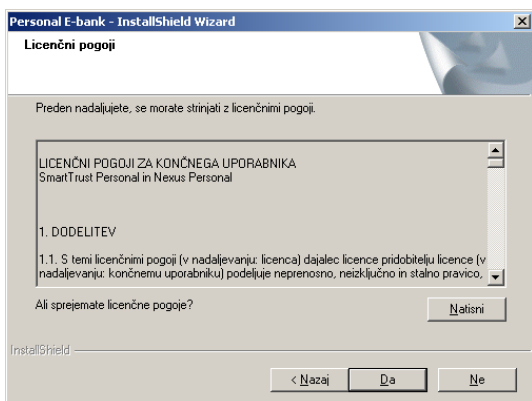
6. Namestitvev se bo nadaljevala samodejno



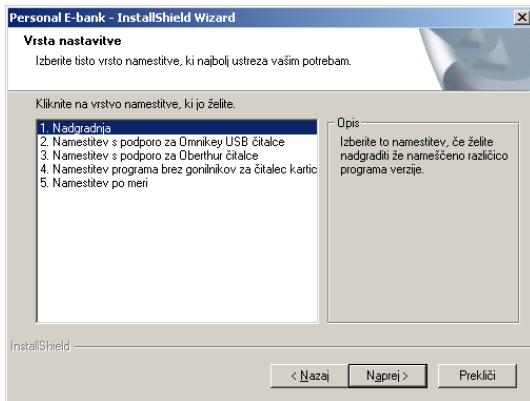
7. Potrdite z Yes/Da



8. Pritisnite gumb Naprej



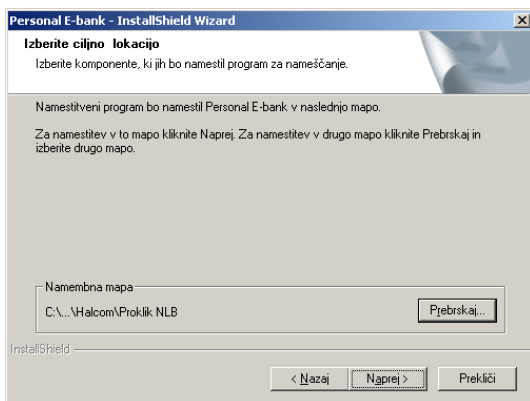
9. Potrdite z Da



10. V tem koraku obvezno potrdite prvo točko, kjer piše Nadgradnja.

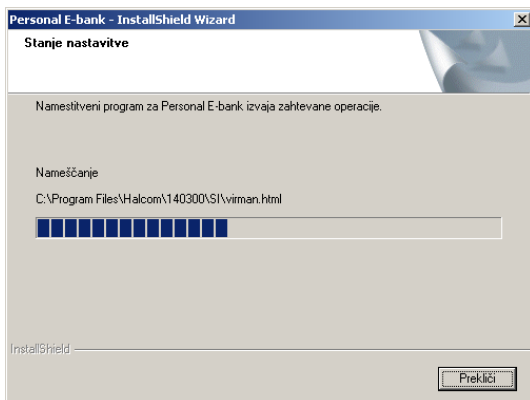
Pomembno! Pri tej različici je omogočena le nadgradnja saj nima vključene programske opreme za delo s karticami, saj se je le ta namestila s prejšnjo različico NLB Proklika.

11. Nadaljujete z Naprej.

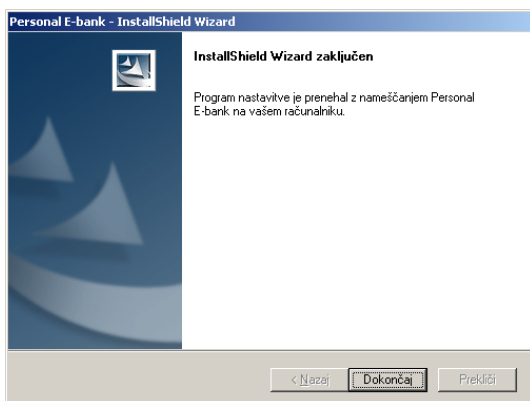


12. Izberite mapo, kjer že imate nameščen NLB Proklik.

13. Nadaljujete z Naprej



14. Namestitev poteka.



15. Pritisnite gumb Dokončaj in počakajte, da namestitveni program konča z namestitvijo.

16. Program NLB Proklik je zdaj nadgrajen in lahko nadaljujete z uporabo.

|



NLB d.d.
Trg republike 2
SI-1000 Ljubljana

T: +386 1 477 20 00
E: info@nlb.si
www.nlb.si