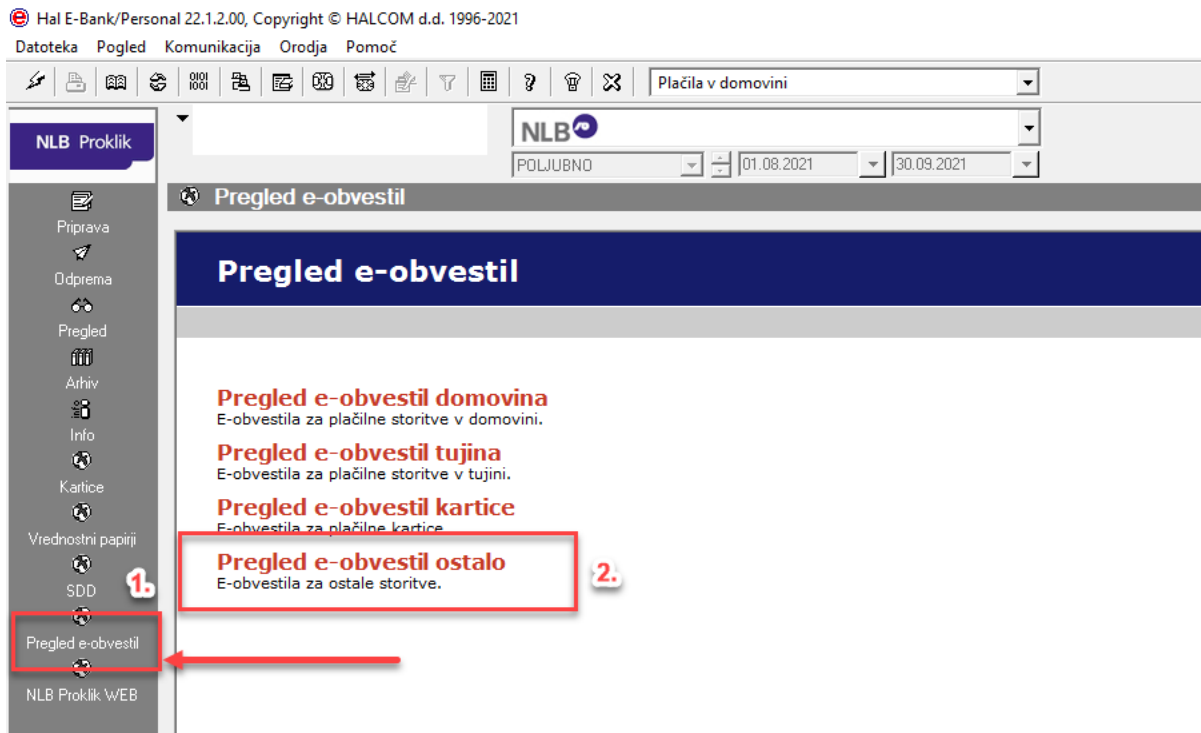


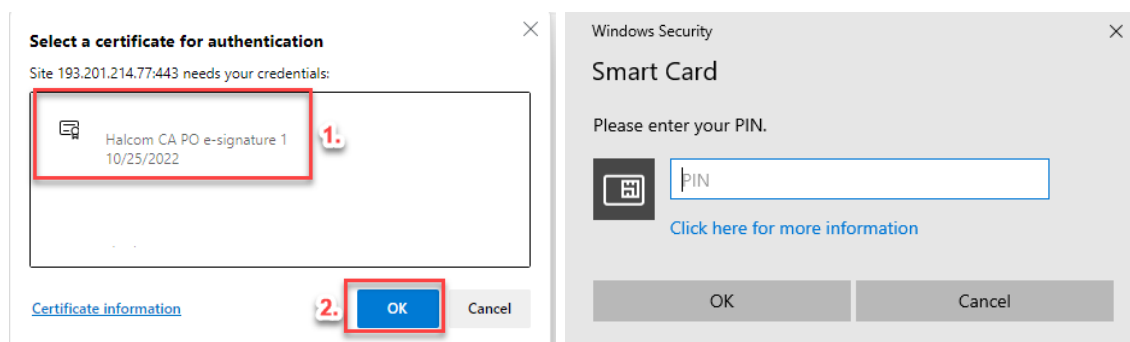
NLB Proklik

Kratki vodnik za **vstop v E-** **obvestila za IOP NLB** **Proklika**

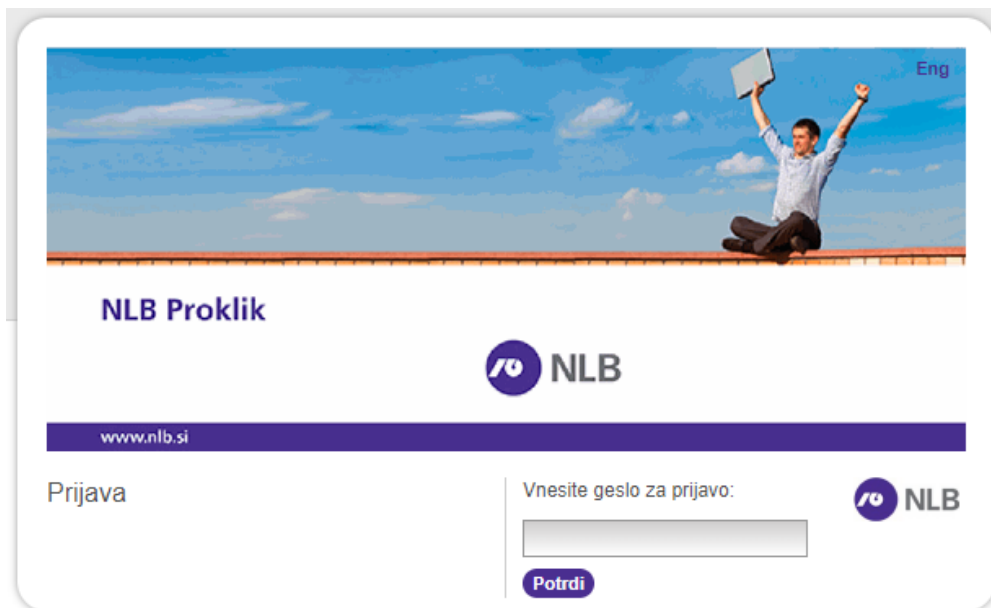
1. V NLB Prokliku izberite kanal »Plačila v domovini« in v levem stolpcu kliknite na ikono »Pregled e- obvestil«. Odprlo se bo okno za povezavo v web aplikacijo za vpogled v E-obvestila.



2. Izberite vrsto obvestil, ki jih želite pregledovati: npr. »Pregled e-obvestil ostalo« (Menjava vrste obvestil je možna tudi po vstopu v aplikacijo). Po kliku na eno izmed ponujenih možnosti se bo prikazalo okno za izbiro kvalificiranega digitalnega potrdila in vnos PIN številke. **PIN številka je enaka kotste jo uporabili za vstop v program NLB Proklik.**



3. Po pravilnem vnosu PIN številke se bo odprlo okno za vnos aplikativnega gesla- vstopno geslo. To je dodatno vstopno geslo in je enako za vse web aplikacije NLB Proklik (web NLB Proklik za oddaljeno podpisovanje, oddaja e-prijav, e-odjav, pregled vrednostnih papirjev, e-prijave, SDD ugovori in soglasja).



4. Če vstopno geslo še ni določeno, program ponudi vnosni polji za določitev novega vstopnega gesla. Po potrditvi novega gesla se prikazalo prijavno okno (glej točko 3.) v katerem zopet vnesete geslo, ki ste ga pravkar določili.
5. Ob uspešnem vnosu gesla se bo odprla aplikacija za pregled e-obvestil: Za pregled izpisa odprtih postavk izberite »Ostalo/Izpisek odprtih postavk«.

