

# Navodila za namestitev kvalificiranega digitalnega potrdila na tablični računalnik iPad

## I. Uvod

Za uporabo NLB Klika na tabličnem računalniku iPad (v nadaljevanju: »iPad«) potrebujete varnostno kopijo vašega kvalificiranega digitalnega potrdila AC NLB (v nadaljevanju: »certifikat«).

Uporabniki operacijskega sistema Microsoft Windows morate imeti certifikat shranjen v certifikatni shrambi operacijskega sistema. Če do NLB Klika dostopate z brskalnikom Mozilla Firefox, morate certifikat najprej izvoziti po navodilih za izvoz certifikata, objavljenih na spletni strani [www.nlb.si/klik](http://www.nlb.si/klik). Po uspešnem izvozu, je certifikat potrebno uvoziti v brskalnik Internet Explorer (pri tem označite možnost izvoza), po navodilih objavljenih na spletni strani [www.nlb.si/klik](http://www.nlb.si/klik).

Uporabniki računalnikov z operacijskim sistemom Apple Macintosh (v nadaljevanju: »MAC«) morate imeti certifikat shranjen na računalniku oziroma na prenosnem mediju. Če imate certifikat shranjen v aplikaciji »Key Chain« ali pa v brskalniku Mozilla Firefox, morate certifikat izvoziti.

Če vašega certifikata za NLB Klik še niste prevzeli, sledite navodilom (izberite jih glede na brskalnik, ki ga uporabljate) za prevzem certifikata na osebem računalniku in nato še navodilom za izvoz certifikata.

V primerih, da imate vaš certifikat shranjen samo na pametni kartici, pametnem USB ključu ali pa certifikat hranite v brskalniku in je označen kot neizvozljiv, varnostne kopije pa nimate, izdelava varnostne kopije ni možna. Posledično zato tudi ni možen prenos certifikata na iPad. V tem primeru morate za uporabo NLB Klika preklicati obstoječ certifikat in naročiti novega. Certifikat nato najprej prevzamete v brskalnik Internet Explorer na vašem računalniku in nato sledite navodilom za prenos na iPad. V primeru prevzema certifikata z brskalnikom Mozilla Firefox najprej sledite navodilom za izdelavo in izvoz varnostne kopije ter navodilom za uvoz certifikata v brskalnik Internet Explorer (pri tem označite možnost izvoza), objavljenim na spletni strani [www.nlb.si/ac-nlb-prevzem-klik](http://www.nlb.si/ac-nlb-prevzem-klik). Po končanem prenosu certifikata na iPad certifikat iz brskalnika najprej izvozite (s tem si ustvarite varnostno kopijo). Po uspešnem izvozu, certifikat iz varnostne kopije znova uvozite na vašo pametno kartico ali pametni USB ključ. Po uspešnem uvozu certifikata na vašo pametno kartico ali pametni USB ključ, certifikat in varnostno kopijo izbrišite iz brskalnika in vašega osebega računalnika.

**Za prenos certifikata iz osebega računalnika na iPad morate imeti nameščeno ustrezno verzijo programske opreme »iPhone Configuration Utility«. Najdete jo na uradni spletni strani podjetja Apple.**

**Predlagamo vam, da za prenos certifikata iz osebega računalnika na iPad uporabite povezavo prek USB kabla. V kolikor boste uporabili druge načine povezave, si po navodilih proizvajalca strojne opreme namestite ustrezno programsko opremo na vaš osebni računalnik in po potrebi na iPad.**

Vsa zgoraj navedena navodila za prevzem, izvoz in brisanje certifikata se nahajajo na spletnem naslovu [www.nlb.si/klik](http://www.nlb.si/klik). Za pomoč pri izvozu certifikata lahko pokličete tudi na tehnično pomoč uporabnikom NLB Klika 01 477 20 60.

### **Pomembno opozorilo!**

Predlagamo vam, da si iz varnostnih razlogov iPad zaklenete v skladu z navodili proizvajalca, pred oddajo na servis pa iz iPada odstranite certifikat po postopku, opisanem v V. poglavju teh navodil. Na iPad si namestite uradno antivirusno programsko opremo, ki jo redno posodablajte. V primeru odkritja škodljive programske opreme prekinite vse aktivnosti na iPad-u in se posvetujte s strokovnjakom. Ob izgubi ali kraji iPada obstaja možnost nepooblaščenega dostopa, kraje in uporabe vašega certifikata. V tem primeru nemudoma prekličite svoj certifikat na telefonski številki 01 477 20 00.

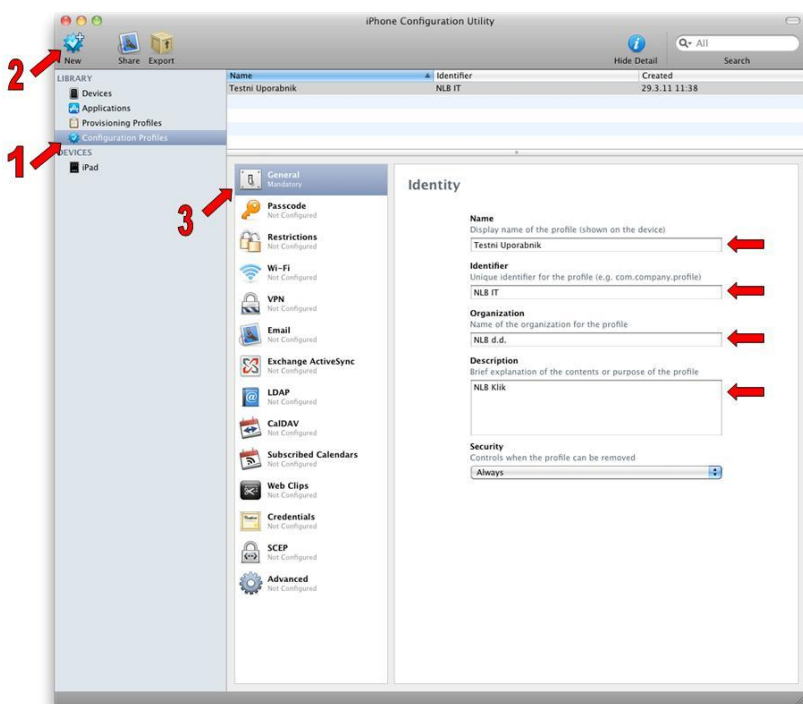
## II. Prenos certifikata na iPad

### 1. Prenos certifikata iz okolja MAC

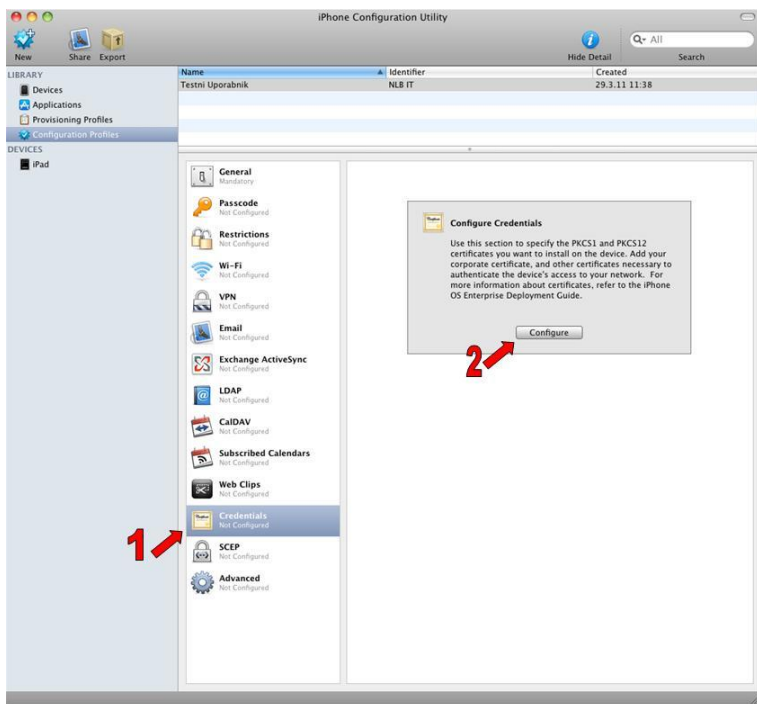
Zaženite program »iPhone Configuration Utility«. Izberite »Configuration Profiles«, kliknite na gumb »New« in izberete »General«. V rubriki »General/Identity« morate izpolniti vsa polja, označena z rdečo puščico.

#### Pomembno!

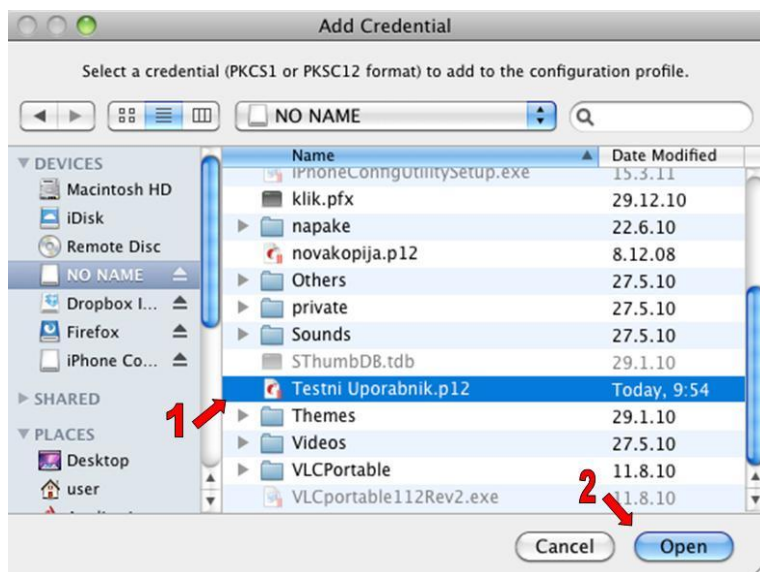
Če se v sistem MAC prijavljate z uporabniškim imenom in geslom, morate v polje »Identifier« obvezno vpisati enako uporabniško ime, kot ga imate za prijavo v sistem. Ko se ustvari nov profil s programom »iPhone Configuration Utility«, se ob prenosu novega profila na iPad, obstoječe nastavitve ponastavijo na nove.



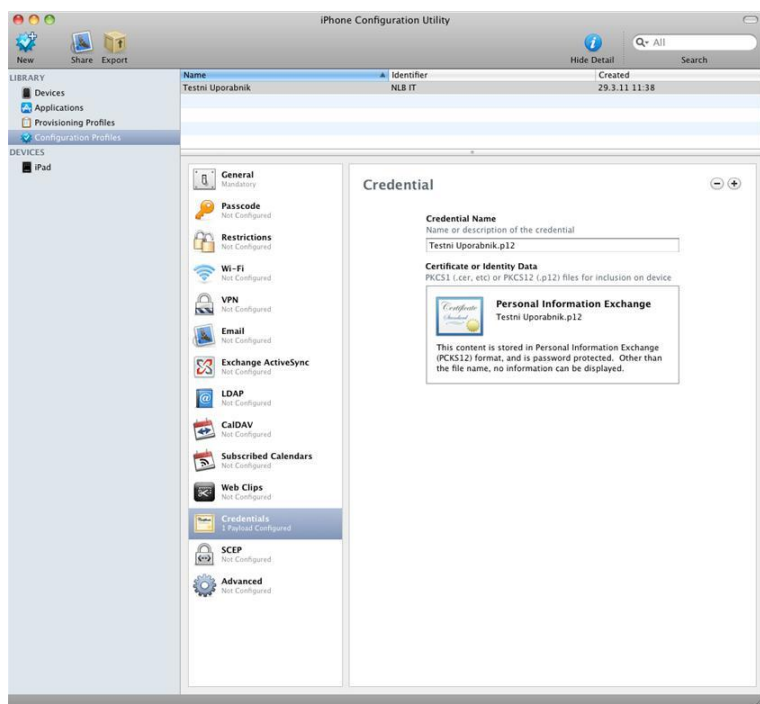
Izberite »Credentials« in kliknite »Configure«.



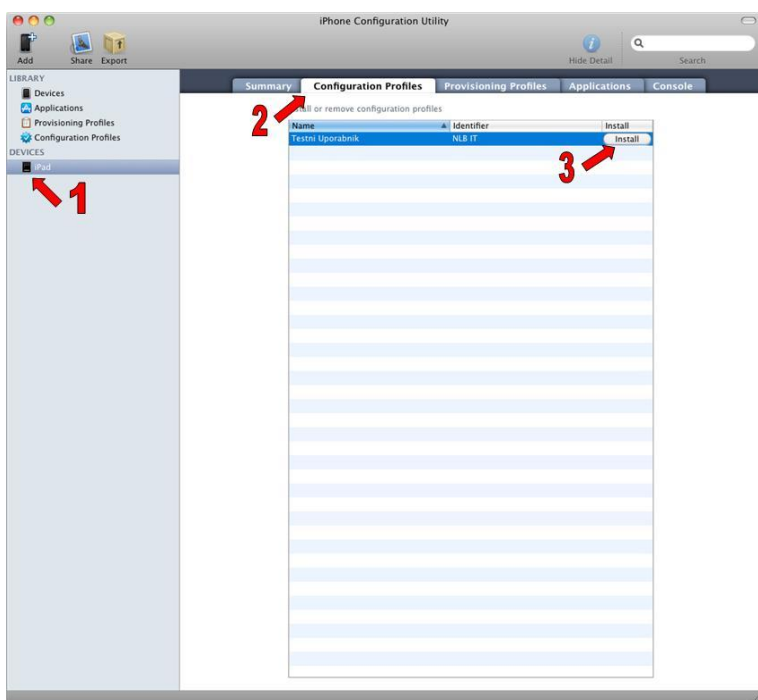
Pojavi se izbirno okno, kjer poiščete vaš certifikat in kliknete »Open« (odpri).



Certifikat se zabeleži v zavihku »Configuration Profiles« pod »Credentials«.



Za dokončanje namestitve profila s certifikatom, se s kazalcem miške postavite na vašo napravo »Device«, izberite drugi zavihek »Configuration Profiles in kliknite na »Install« (namesti).



Če je iPad zaklenjen s kodo, se pojavi spodnje okno. Kliknite »OK« in odklenite napravo.



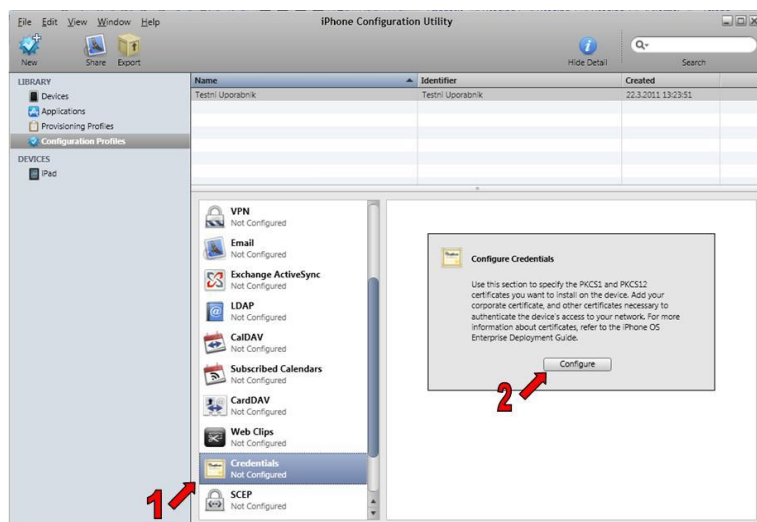
Ko je naprava odklenjena, nadaljujte postopek po navodilih od 3. točke naprej.

## 2. Prenos certifikata iz okolja Microsoft Windows

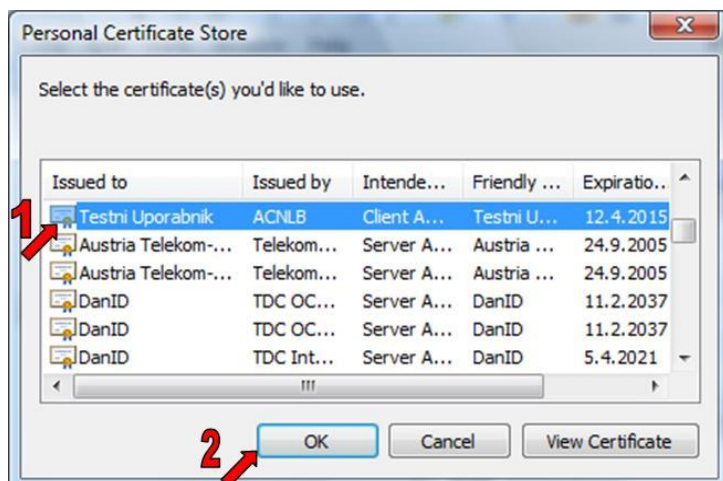
Zaženite program »iPhone Configuration Utility«. Izberite »Configuration Profiles«, kliknite na gumb »New« in izberite »General«. V rubriki »General/Identity« morate izpolniti vsa polja označena z rdečo puščico.



Izberite »Credentials« in kliknite »Configure«.



Pojavi se certifikatna shramba okolja MS Windows v kateri poiščite vaš certifikat. Zasebni ključ mora biti izvozljiv. Izberite certifikat in ga potrdite s klikom na gumb »OK«.



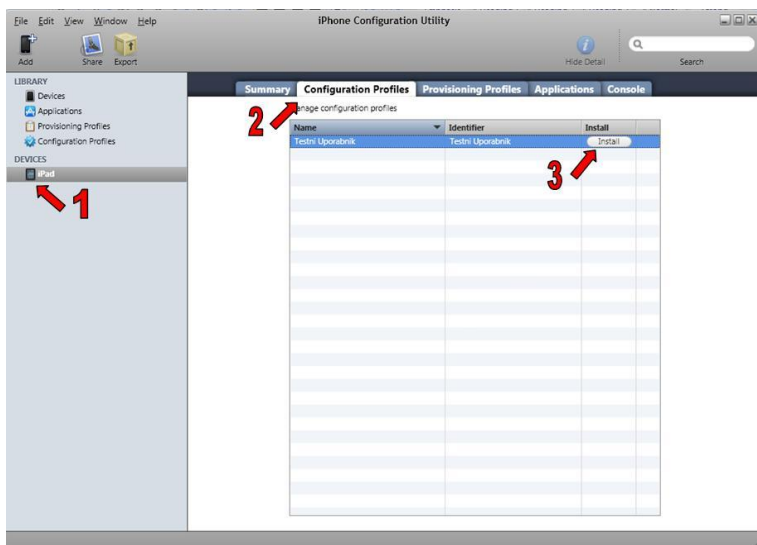
Vnesete geslo za zaščito varnostne kopije.



Certifikat se zabeleži v zavihku »Configuration Profiles« pod »Credentials«.



Za dokončanje namestitve profila s certifikatom, se postavite na vašo napravo »Device«, izberite drugi zavihek »Configuration Profiles« in kliknite na »Install« (namesti).



Če je iPad zaklenjen s kodo, se pojavi spodnje okno. Kliknite »OK« in odklenite napravo.

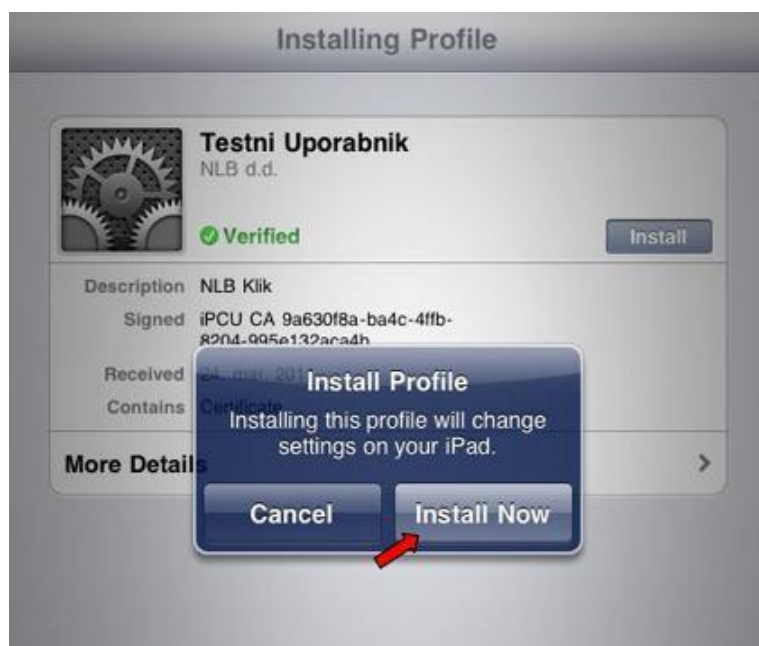


### III. Namestitev certifikata na iPad

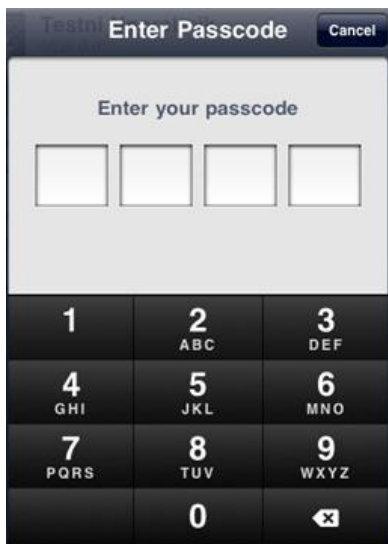
Na iPadu se pojavi opozorilo, na katerem izberite »Install«.



Pri opozorilnem oknu izberete »Install now«.



Vnesete kodo za iPad, če jo imate nastavljeno.



Nato vnesite še geslo, ki je bilo uporabljeno za zaščito varnostne kopije in kliknite na gumb »Next«.



S klikom na gumb »Done« bo profil s certifikatom uspešno nameščen.



**Pomembno!**

Predlagamo vam, da si iz varnostnih razlogov v primeru izgube ali kraje iPada po navodilih proizvajalca nastavite in vklopite kodo za zaklepanje naprave.

Certifikat imate zdaj uspešno nameščen na vašem iPadu in ga lahko uporabite za vstop v NLB Klik.

## IV. Ogljed certifikata na iPadu

Kliknite na gumb »Settings«.



V meniju izberite »General« in kliknite na »Profile«.



Pojavi se profil z nameščenim certifikatom. Dodatne podrobnosti lahko pregledate s klikom na »More details«.



## V. Brisanje certifikata in profila

**Pomembno!**

**Ko pobrišete ustvarjen profil na iPadu, se vse nastavitve ponastavijo na osnovne.**

Če želite na iPadu brisati certifikat, je potrebno brisati celoten profil. To lahko storite prek iPada ali s pomočjo programske opreme »iPhone Configuration Utility«.

Na iPadu v nastavitvah (Settings), meni »General«, izberete »Profile«, kjer je certifikat shranjen in kliknete na gumb »Remove«.



Brisanje profila potrdite s klikom na »Remove« (odstrani).



Vnesete kodo, če jo imate nastavljeno.



Po uspešnem vpisu kode, se certifikat in profil odstranita z iPada.



Certifikat (skupaj s celotnim profilom) lahko brišete tudi s programom »iPhone Configuration Utility«.

iPad z USB kablom najprej priključite na vaš osebni računalnik, na katerem imate nameščen program »iPhone Configuration Utility«.

Profil s certifikatom označite in na tipkovnici pritisnete tipko za brisanje (Delete). Brisanje potrdite s klikom na gumb »Delete Configuration Profile«.



NLB d.d.  
Trg republike 2  
SI-1000 Ljubljana

T: +386 1 477 20 00  
E: info@nlb.si  
[www.nlb.si](http://www.nlb.si)