

Sklenite varčevanje kar prek NLB Klika, kjer koli in kadar koli!

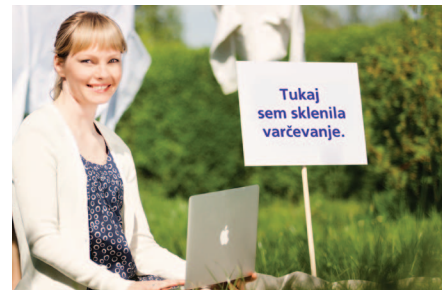
NOVO

Če je med vašimi novoletnimi zaobljubami tudi varčevanje, je zdaj pravi čas, da to uresničite. Brez obiska poslovalnice.

Odslej lahko sklenete **NLB Varčevanje** ali odprete nov **NLB Varčevalni račun** kar **prek NLB Klika**. Pred sklenitvijo so vam na voljo vsi podatki in informacije o varčevanju, ki jih potrebujete, sama

sklenitev varčevanja pa je **preprosta, pregledna in hitra** ter jo opravite **v le nekaj korakih**.

Preklikajte spletno stran **www.nlb.si/varcevanje**, poiščite obliko varčevanja, ki najbolje ustreza vašemu življenjskemu slogu, sledita še klik ali dva v spletni banki in varčevanje se lahko začne.



Novo v megamarketih Interspar in izbranih trgovinah Spar! Možnost plačila na obroke brez obresti in dodatnih stroškov!

NOVO

Odslej lahko v megamarketih Interspar in izbranih trgovinah Spar plačujete na od 2 do 12 obrokov, brez obresti in brez dodatnih stroškov*. Na blagajni, ki omogoča nakup na obroke preprosto povejte, da bi radi plačali na obroke s svojo NLB Plačilno kartico MasterCard, Visa ali Karanta (ne velja za NLB Posojilni kartici MasterCard in Karanta ter NLB Poslovno kartico MasterCard). Možnost plačila na obroke bo zagotovo dobrodošla tudi pri nakupu izbranih oblačil in obutve, v času razprodaj, ki se pričnejo 7. januarja. Izkoristite odlične zimske popuste na izbrana zimska oblačila in obutve. Več informacij poiščite na spletni strani **www.spar.si**.

Kaj morate vedeti pred nakupom na obroke? Najvišji znesek nakupa na obroke je odvisen tudi od višine neporabljenega limita na NLB Plačilni kartici, s katero želite opraviti nakup. Limit, ki ga imate, bo obremenjen za celotno višino neodplačanega dela dolga, in sicer za čas do poplačila celotne obveznosti nakupa. Z odplačevanjem posamičnih obrokov se vam bo tako postopoma sproščal tudi limit. Koliko razpoložljivega limita še imate na svoji kartici, lahko preverite v svoji NLB Poslovalnici, v spletni banki NLB Klik in na NLB Bankomatih. Če ocenjujete, da je višina nakupa, ki ga želite opraviti, višja od vašega razpoložljivega limita, lahko v



NLB Poslovalnici ali prek NLB Klika oddate naročilo za njegovo povišanje.

* Na obroke lahko kupujete vse, razen živil, sredstev za čiščenje in izdelkov za osebno higieno.

Sprememba Splošnih pogojev poslovanja z NLB Osebnimi računi

Obveščamo vas o dopolnitvi 5.2.2 točke Splošnih pogojev poslovanja z NLB Osebnimi računi z nazivom »Varnostno SMS-sporočilo za imetnike NLB kartice BA Maestro« in novi točki 5.2.3 z nazivom »Uporaba BA Maestro kartice za nakupe prek spleta«.

Dopolnitev se nanaša na novo funkcionalnost, ki jo bomo uvedli z 8. 1. 2013. Več informacij o spremembi Splošnih pogojev poslovanja z NLB Osebnimi računi boste našli na spletni strani www.nlb.si/osebni-racuni-spp-januar-2013, v NLB Poslovalnicah ali na telefonski številki kontaktnega centra 01 477 20 00.

Obvestilo o spremembi NLB Tarife za fizične osebe

Obveščamo vas, da se bo 1. aprila 2013 spremenila NLB Tarifa za fizične osebe. Več informacij o spremembi NLB Tarife najdete na spletni strani www.nlb.si/tarifa, v NLB Poslovalnicah ali na telefonski številki kontaktnega centra 01 477 20 00.

Obvestilo o obdavčitvi obresti na denarne depozite

Skladno z Zakonom o dohodnini boste morali za obresti na denarne depozite in varčevanja pri bankah in hranilnicah, ustanovljenih v Republiki Sloveniji in EU, vložiti posebno napoved na predpisanem obrazcu, če bo znesek doseženih obresti presegel 1.000 EUR, do 28. februarja 2013. Za depozite in varčevanja, sklenjena v NLB, vam bomo podatke o obračunanih obrestih za leto 2012 poslali konec meseca januarja 2013.

Zakon za uravnoteženje javnih financ – obvestilo o spremembi davčne stopnje

Po Zakonu za uravnoteženje javnih financ (ZUJF) bodo obresti od depozitov in varčevanj, ki bodo prejete ali dosežene od 1. 1. 2013, obdavčene s 25-odstotno davčno stopnjo. Ta sprememba na obresti, dosežene iz varčevalnih vlog (obresti depozitov, varčevanj) v letu 2012, ne vpliva. Za davčne rezidente Republike Slovenije obresti do zneska 1.000 EUR ostajajo neobdavčene.

OBVESTILA

NLB Skladi



Malo po malo. Veliko.

Postopno varčevanje v NLB Skladih je dosegljiv in donosen način, da uresničite svoje načrte za prihodnost. Načrt varčevanja je prilagodljiv vašim ciljem ter primeren za različne namene. Gre za modro odločitev, za katero si boste nekoč hvaležni. Obiščite nas in skupaj bomo poiskali rešitev, ki vam najbolj ustreza.

NLB  Skladi

www.nlbskladi.si

080 22 86

Promocijska besedila so informativne narave. Za napake v tisku in morebitne skrite napake v zvezi s tiskom ne prevzemamo odgovornosti. Pridržujemo si pravico do sprememb. Ob sklenitvi pogodbe v banki preverite veljavne pogoje in lastnosti storitve.

Družba NLB Skladi, upravljanje premoženja, d.o.o. (v nadaljevanju: NLB Skladi), Trg Republike 3, 1000 Ljubljana, upravlja krovni sklad NLB Skladi. Storitve izvajata NLB d.d. in Banka Celje d.d. Prospekti, krovnega sklada NLB Skladi izvajata NLB d.d. in Banka Celje d.d. Prospekti, krovnega sklada NLB Skladi izvajata NLB d.d. in Banka Celje d.d. med njihovim delovnim časom ter na spletni strani www.nlbskladi.si. Krovni sklad družbe NLB Skladi ni bančna storitev in ne prinaša zavarovanj ali garantirane donosnosti. Tako nalozbe v posamezne podsklade krovnega sklada tudi niso vključene v sistem zavarovanj v skladu s predpisi, ki se glasejo na ime, zbranih pri bankah in hranilnicah.