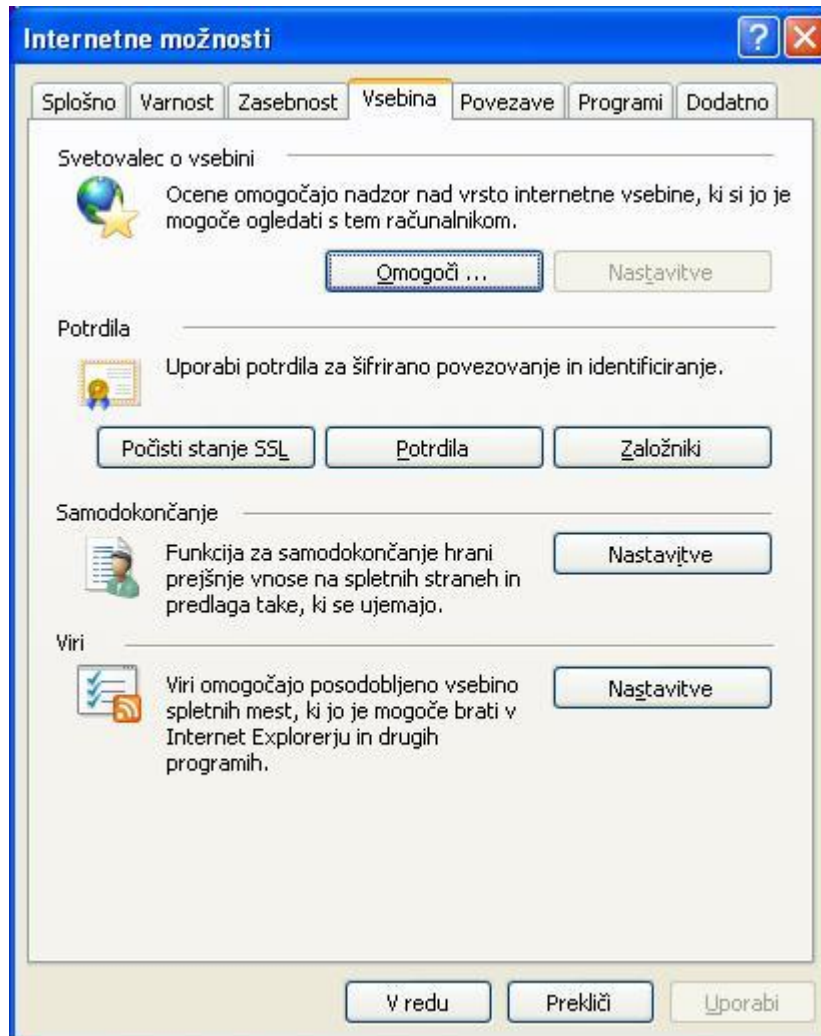
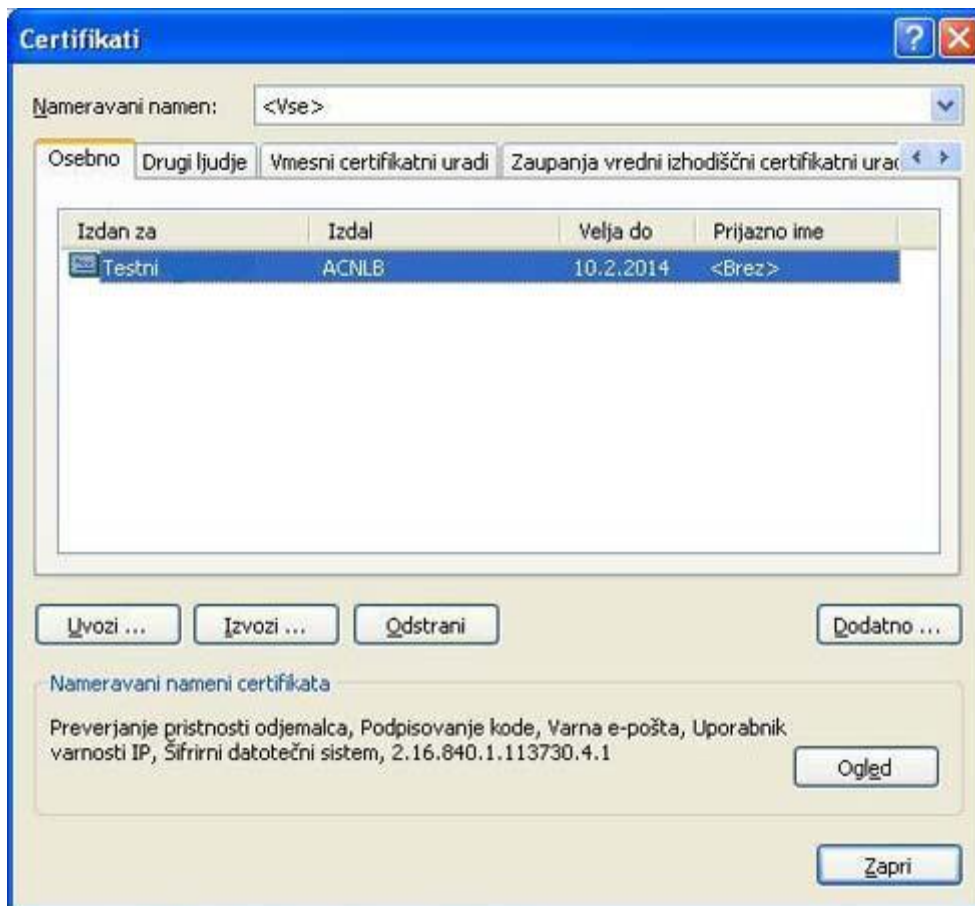


## Izvoz kvalificiranega digitalnega potrdila v brskalniku Internet Explorer

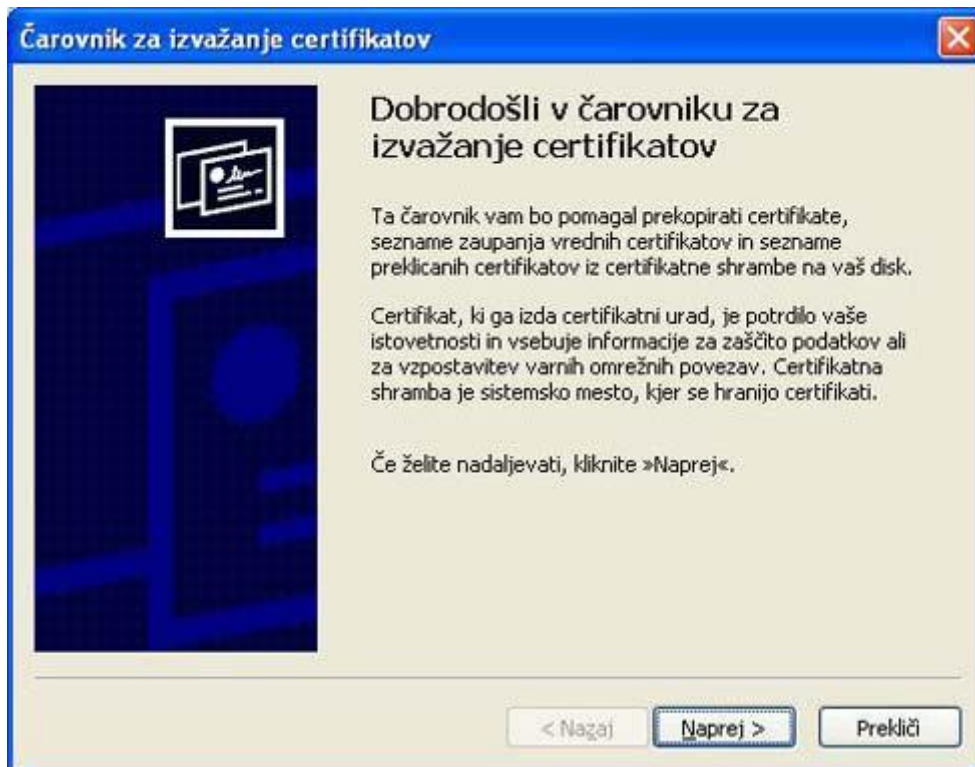
1. V brskalniku Internet Explorer (v nadaljevanju brskalnik) odprite "Orodja" in nato iz spustnega seznama izberite "Internetne možnosti".
2. Izberite zavihek "Vsebina".
3. Pritisnite na gumb "Potrdila".



4. Odprite zavihek "Osebnost" in izberite digitalno potrdilo, ki ga želite izvoziti. Označeno je z vašim imenom in priimkom.
5. Pritisnite na gumb "Izvozi".

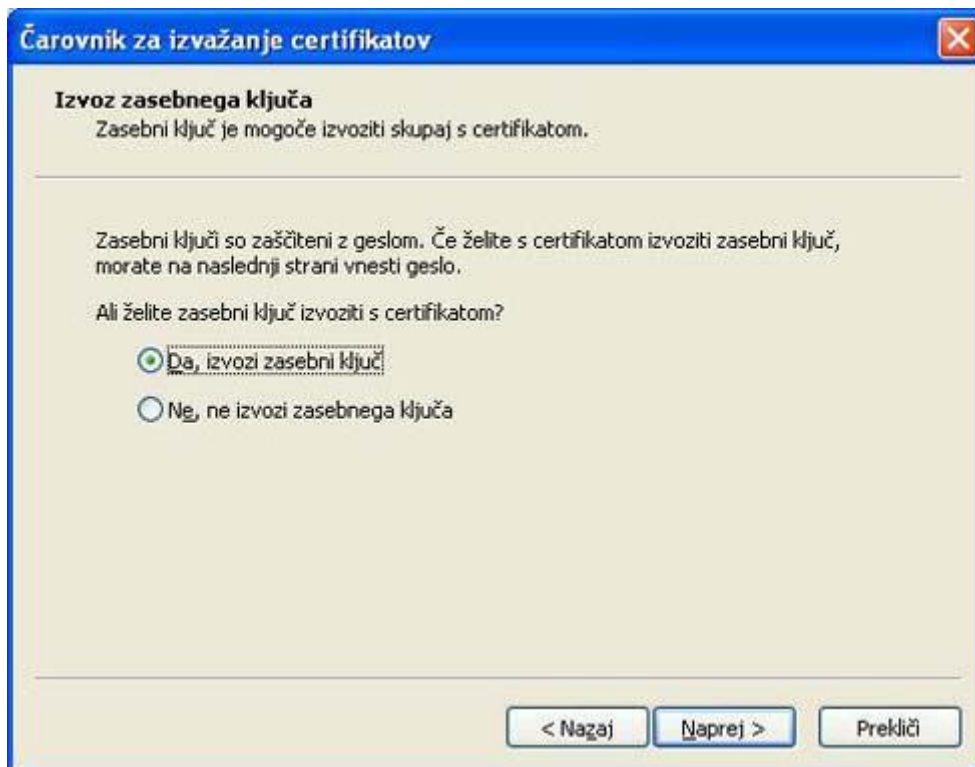


6. Nadaljujte z gumbom "Naprej".

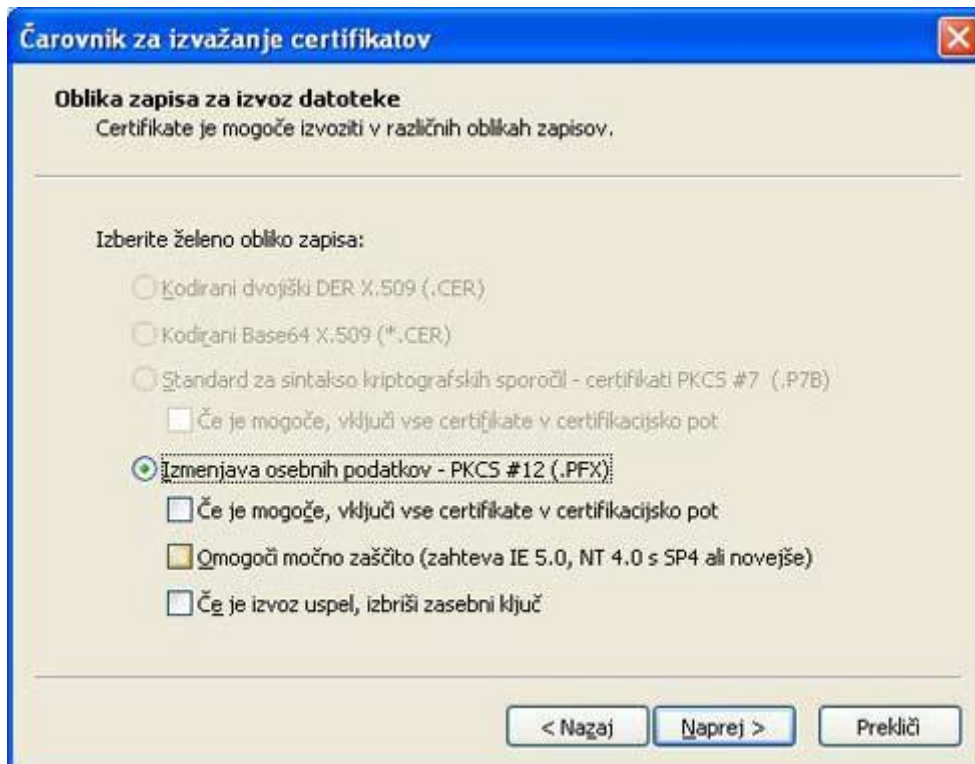


7. Izberite možnost "Da, izvozi zasebni ključ" in pritisnite na gumb "Naprej".

Opomba: Če se izvozi zasebnega ključa ne da izbrati, pomeni, da vaše osebno digitalno potrdilo ni izvozljivo in ne boste mogli narediti varnostne kopije.



8. Nastavite, kot kaže slika, in nadaljujte z "Naprej".



9. Določite geslo, s katerim boste zaščitili datoteko z digitalnim potrdilom.

10. Pritisnite gumb "Naprej".

**Čarovnik za izvažanje certifikatov**

**Geslo**  
Za večjo varnost morate zasebni ključ zaščititi z geslom.

Vnesite geslo in ga potrdite.

Geslo:  
\*\*\*\*\*

Potrditev gesla:  
\*\*\*\*\*

< Nazaj   Naprej >   Prekliči

11. Izberite ime datoteke in medij ter mapo, kamor želite shraniti varnostno kopijo digitalnega potrdila.

Priporočamo, da digitalno potrdilo shranite na zunanjem mediju (CD, USB ključ, disketa), ločeno od računalnika.

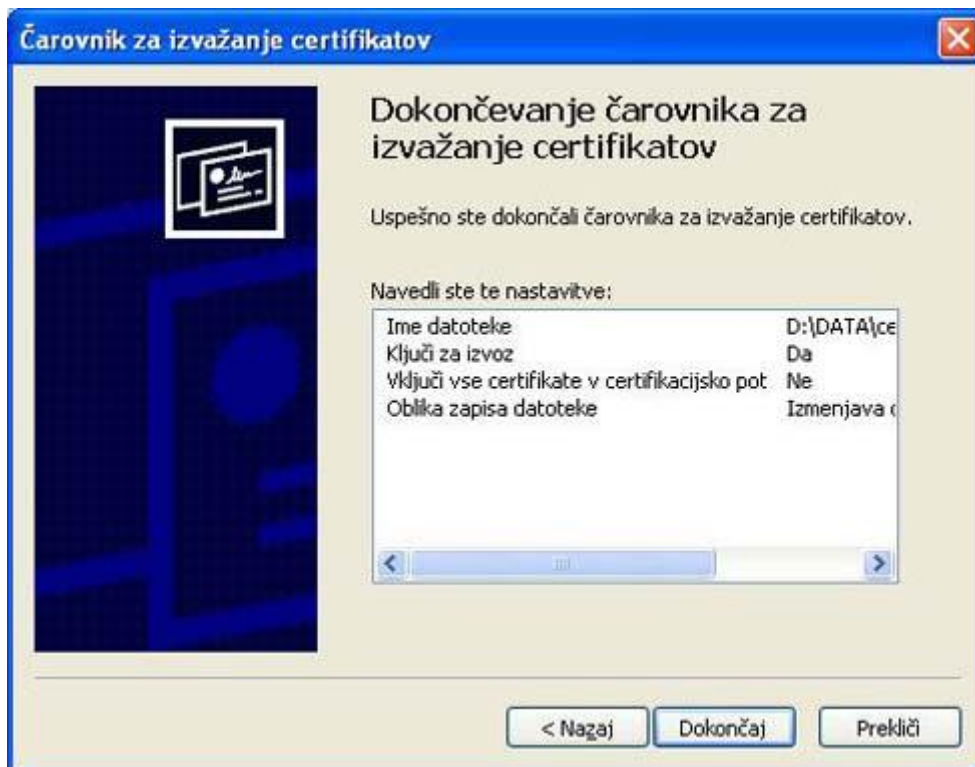
**Čarovnik za izvažanje certifikatov**

**Datoteka za izvoz**  
Navedite ime datoteke, v katero želite izvažati

Ime datoteke:  
D:\DATA\certifikat\klikcertifikat.pfx   Prebrskaj ...

< Nazaj   Naprej >   Prekliči

12. Pritisnite gumb "Dokončaj".



13. Potrdite z "V redu".



14. Vaše digitalno potrdilo je sedaj shranjeno na izbrani lokaciji.

