

Svojo plačilno kartico lahko zaupate tudi najstniku

Vaš najstnik vas verjetno pogosto vleče za rokav in prosi, da mu posodite plačilno kartico, ker je ravno v tem trenutku na spletu našel nekaj zelo zanimivega in še cenovno ugodnega. Vi pa veste, da mu je ne smete posojati, saj tako nimate popolnega nadzora nad njo. Vsi dvomi in strahovi so odveč, ko se, če uporabljate eno izmed NLB Plačilnih kartic MasterCard ali Visa, odločite za **dodatno družinsko kartico**.

Družinska kartica je namenjena otrokom, ki so **dopolnili 14 let** in ostalim ožjim družinskim članom. Kartica ima skupen limit z vašo osnovno kartico, kar pomeni, da vse mesečne obveznosti poravnate vi.

Njena ključna prednost pa je, da lahko na njej **določite limit mesečne porabe**, ki

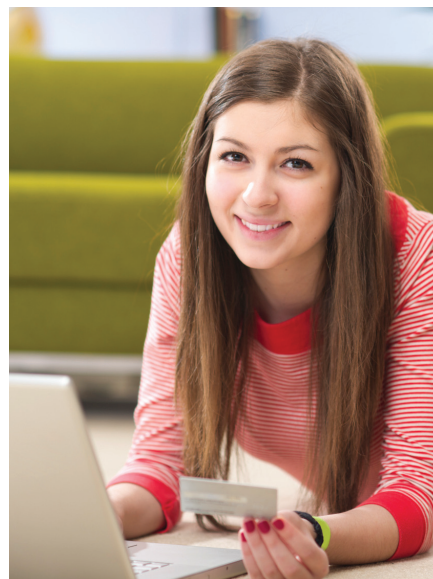
ga vaš najstnik ne more prekoračiti.

Primer: na kartičnem računu imate **500 evrov** limita. Svojemu najstniku na dodatni družinski kartici določite **100 evrov** limita, torej vi na svoji kartici razpolagate s **400 evri**.

Njegove nakupe boste lahko spremljali tudi prek izpiskov, saj bo na njih promet prikazan ločeno za vašo in ločeno za njegovo dodatno kartico.

Z odločitvijo za dodatno družinsko kartico z določenim limitom porabe boste svojega najstnika naučili odgovornega ravnanja z denarjem. Letna članarina na dodatno družinsko kartico pri plačevanju z direktno obremenitvijo znaša le **5,35 evrov***.

*Nadomestilo po Tarifi NLB d.d. za februar 2014.



AKTUALNO

Kako lahko financirate škodo vremenske ujme

Za vse, ki ste v vremenski ujmi utrpeli škodo, smo pripravili posebno ponudbo NLB Kreditov za odpravo posledic ekstremnih vremenskih razmer, po ugodnejših pogojih od redne ponudbe:

- **NLB Osebni kredit** (najvišji znesek kredita je 5.000 evrov, doba odplačevanja do pet let) in
- **NLB Stanovanjski kredit** (najvišji

znesek kredita je 30.000 evrov, doba odplačevanja do deset let). Ponudba velja **do 31. maja 2014**. Za dodatne informacije smo vam na voljo v vseh NLB Poslovalnicah, na 01 477 20 00 ali na www.nlb.si/kredit.

Če imate škodo manjše vrednosti, lahko za plačilo uporabite tudi svojo kartico

NLB Plačilno kartico z odloženim plačilom MasterCard, Visa ali Karanta in nakup plačate na obroke brez obresti in brez dodatne dokumentacije. Pred tem na www.nlb.si/nakupi-na-obroke-prodajna-mesta preverite, katera podjetja ponujajo to storitev.

OBVESTILA

Vračilo stroška za obvestilo o neizvedenih trajnih nalogih in direktnih obremenitvah

Če zaradi ekstremnih vremenskih razmer, ki so Slovenijo prizadele konec januarja in v začetku februarja, na svojem osebnem računu niste mogli pravočasno zagotoviti sredstev za izvedbo trajnih nalogov, direktnih obremenitev ali SEPA direktnih obremenitev in smo vam zato poslali obvestilo o neizvedbi plačila, nas o tem pravočasno obvestite in povrnili vam bomo zaračunani strošek obvestila. Najkasneje do **31. marca 2014** nam po telefonu, e-pošti, prek NLB Teledoma, NLB Klika ali v poslovalnici sporočite svoje ime in priimek ter številko svojega osebnega računa, na katerega je bil v obdobju od vključno 31. januarja 2014 do vključno 18. februarja 2014 knjižen strošek obvestila.

Izvajanje čezmejnih plačil v evrih s poravnavo isti delovni dan

S 1. aprilom 2014 spreminjamo datum poravnave čezmejnih plačil v evrih oddanih na obrazcu UPN /SEPA iz poravnave naslednji delovni dan (D+1) na poravnavo isti delovni dan (D+0). To pomeni, da bodo vaši nalogi za čezmejna plačila v evrih, ki jih boste oddali v okviru urnika, izvršeni tako, da bodo sredstva na računih bank prejemnikov plačil še isti delovni dan. Skladno s tem bomo spremenili urnik in tarifne postavke za čezmejna plačila (umaknili bomo postavke z običajno poravnavo D+1, postavke s skrajšano poravnavo (D+0) pa nadomestili z njunimi nalogi).



Po zavarovanje za avto in dom kar na banko.

Zdaj lahko v vseh večjih NLB Poslovalnicah sklenete tudi zavarovanje za avto in dom. In to še posebej ugodno, če ob tem izkoristite popust. Bon za popust dobite v naših poslovalnicah.

**BON
40
EUR**

NLB 100

www.nlb.si/premozenjska-zavarovanja

Kontaktni center: 01 477 20 00

Bon za popust do največ 40 € je unovčljiv do dne 31. 12. 2014 ob sklenitvi novega zavarovanja ZavarovanjeDom, PaketDom ali ZavarovanjeAvto zavarovalnice GENERALI d.d., v vseh večjih NLB Poslovalnicah, ki so objavljene na www.nlb.si/premozenjska-zavarovanja, ko je sklenitelj zavarovanja fizična oseba. Podrobnejši pogoji za uveljavitev popusta so navedeni na bonu in na spletnih straneh NLB d.d. Zavarovalnica, ki nudi zavarovanje, je GENERALI zavarovalnica d.d. Ljubljana, Kržičeva 3, 1000 Ljubljana, zavarovanje trži NLB d.d., ki pri tem nastopa kot zavarovalni posrednik in za izplačilo zavarovalnine ne jamči. Splošni in posebni pogoji posameznih vrst zavarovanj so vam na voljo na www.nlb.si/premozenjska-zavarovanja in v vseh večjih NLB Poslovalnicah, ki so objavljene na www.nlb.si/premozenjska-zavarovanja. Splošni in posebni pogoji posameznih vrst zavarovanj se lahko spreminjajo, zato na dan sklenitve zavarovanja pazno preberite pogoje, ki bodo veljali za vaše zavarovanje.